



NORON M250

دفترچه راهنما

دزدگیر و ردیاب نورون

GPS tracking
AUTO SECURITY



۱. ابتدا یک سیم کارت با اپراتور همراه اول آماده کنید. (اپراتور ایرانسل لینک ارسال نمی کند اما دیگر عملکردها فعال است) قبل از قرار دادن سیم کارت درون دستگاه توجه داشته باشید، سیم کارت بایستی فاقد پین کد باشد. جهت اطمینان ابتدا سیم کارت درون یک گوشی موبایل قرار داده و پین کد سیم کارت را غیر فعال و عملکرد آنرا نسبت به ارسال و دریافت پیام و ارسال و دریافت تماس امتحان نمایید **حتما** سرویس های اضافی روی سیم کارت نظیر انتقال مکالمه، پشت خط، نمایش هزینه تماس بعد از هر تماس و... را غیر فعال نمایید این سرویس ها میتواند موجب کند شدن عملکرد سیستم گردد و همچنین کم شدن اعتبار سیم کارت درون ردیاب شود.
۲. از موجوی شارژ سیم کارت اطمینان حاصل فرمایید، چنانچه شارژ اولیه سیم کارت پایین است آن را شارژ نمایید.
(این دستگاه نیازی به بسته اینترنتی ندارد)

۳. برد ردیاب را به آرامی از درون قاب بیرون بیاورید سیم کارت را با رعایت جهت درون خشاب قرار دهید کلید OFF و ON روی برد را در حالت ON قرار دهید تا ردیاب روشن شود سپس قاب دستگاه و پیچ ها را ببندید (در زمان روشن بودن سیستم و وجود ولتاژ هرگز سیم کارت را از محل خود خارج نکنید).

تحت هیچ شرایطی به قطعات برد دست نزنید که مورد آسیب هستند و از قرار دادن برد روی سطح فلزی جدا خودداری کنید
باتری پشتیبان فاقد شارژ اولیه است حتما بعد از نصب تغذیه وصل شود که بعد از آن بصورت اتوماتیک باتری پشتیبان شارژ شود.

برای عملکرد بهتر ردیاب حتما نوشته لوگو نورون (NORON) رو به آسمان باشد



افزودن ردیاب

نام
یک نام دلخواه وارد نمایید (مثلا: پژوپارس)

سیم کارت ردیاب:
شماره سیم کارت داخل ردیاب را وارد کنید

(IR) +98 -

تایید

جهت کار با دستگاه دو روش وجود دارد اجرای دستورات از طریق نرم افزار اندروید و IOS و اجرای دستورات از طریق پیامک انگلیسی که در جدول راهنمای صفحه آخر دفترچه ذکر شده است.

روش برقراری ارتباط شماره مالک با دستگاه نورون

وارد سایت نورون به آدرس WWW.NORONCAR.IR شوید نرم افزار ردیاب نورون را روی گوشی نصب کرده و مجوزهای دسترسی به گوشی را تایید کنید و طبق تصویر ابتدا شماره تلفن سیم کارت درون ردیاب را وارد کنید و سپس تایید را بزنید. یک نام به دلخواه برای خودرو مورد نظر نوشته شود. پس از تایید به صورت خودکار به سیم کارت درون ردیاب تماس می گیرد و شماره مالک به ردیاب نورون معرفی میشود.



نکته:

- ۱- در صورتی که تماس گرفتید سیم کارت خاموش بود از فعال بودن سیم کارت و نداشتن پین کد و برقراری تغذیه دستگاه اطمینان حاصل کنید
 - ۲- در صورتی که گوشی مالک ۲ سیم کارت باشد پیام ها و تماس ها را روی سیم کارتی که می خواهید استفاده کنید تنظیم شود یا از منوی تنظیمات نرم افزار نورون گزینه "مدیریت سیم کارت ها" را انتخاب کرده و سیم کارتی که برای بار اول به دستگاه تماس گرفته و (مدیر است) را انتخاب کنید.
 - ۳- اگر روی گوشی مالک سیم کارت اعتباری است، حتما از داشتن شارژ پولی اطمینان حاصل نمایید.
 - ۴- اگر قبلا دستگاه مورد استفاده قرار گرفته و با شماره دیگری جفت است از روی برد ردیاب شاسی (میکروسوئیچ) را ۲۰ ثانیه نگه دارید تا حافظه شماره پاک شود.
- در صورتی که به نرم افزار دسترسی ندارید میتوانید به روش زیر گوشی مالک را به دستگاه ردیاب نورون متصل کنید.
- نرم افزار را از سایت نورون به آدرس اینترنتی WWW.NORONCAR.IR تهیه کنید.
- ابتدا توسط گوشی مالک یک تماس با شماره سیم کارت درون ردیاب گرفته شود، بعد از رد تماس پیام خوش آمد از طرف دستگاه بعد از ۲۰ ثانیه ارسال میشود، در صورتی که بعد از تماس ارتباط برقرار شد یعنی شماره شما در دستگاه به عنوان مدیر ذخیره شده است.



- سیم مشکی: اتصال به منفی باتری
- سیم قرمز: اتصال به مثبت باتری
- سیم زرد: رله قطع برق خاموش کن (250m-)
- سیم صورتی: مثبت ۱۲ ولت اتصال به آژیر
- سیم های قهوه ای: راهنما مثبت
- سیم سفید: دور دوم سوئیچ ACC

توضیحات اتصال دیگر سیم ها در نقشه سیم کشی کلی در "صفحه وسط" مشاهده بفرمایید.

نکات مهم

توجه:

باتری یا منبع تغذیه نصب شده روی موتور سیکلت حتما باید ۷ آمپر و باتری سالم باشد.

به دلیل مصرف انرژی، موتور سیکلت را هر ۲ روز یکبار روشن کنید تا باتری شارژ شود.

دستگاه و آژیر در محل آبخوردگی یا رطوبت قرار نگیرد.



حداکثر سرعت: با انتخاب سرعت، چنانچه موتور سیکلت از حد مجاز تعیین شده بیشتر برود به مدیر دستگاه پیام (سرعت غیر مجاز) داده میشود.

موقعیت یابی: آخرین موقعیت موتور سیکلت پیامک داده میشود. توجه داشته باشید چنانچه می خواهید از نقشه آفلاین استفاده کنید باید نقشه آفلاین برای دفعه اول دانلود شود.

شنود صدا: برای استفاده از امکان مانیتورینگ صدا کفایت دکمه شنود را زده و در صورت وصل بودن میکروفن صدا برای شما پخش خواهد شد این سیستم تنها دستگاه موجود در بازار است که میتواند شدت حساسیت میکروفن را تغییر دهید، از نوار ابزار تنظیمات وارد قسمت حساسیت میکروفن بروید و مقدار حساس بودن صدا به محیط را تغییر دهید حالت پیش فرض کارخانه استاندارد می باشد هشدار! این یک آپشن برای یک محصول حرفه ای است، مسئولیت کامل استفاده از مانیتورینگ صدا به عهده مصرف کننده می باشد و شرکت در قبال مسائل جانبی و پیش آمده های احتمالی ناشی از آن هیچگونه مسئولیتی ندارد

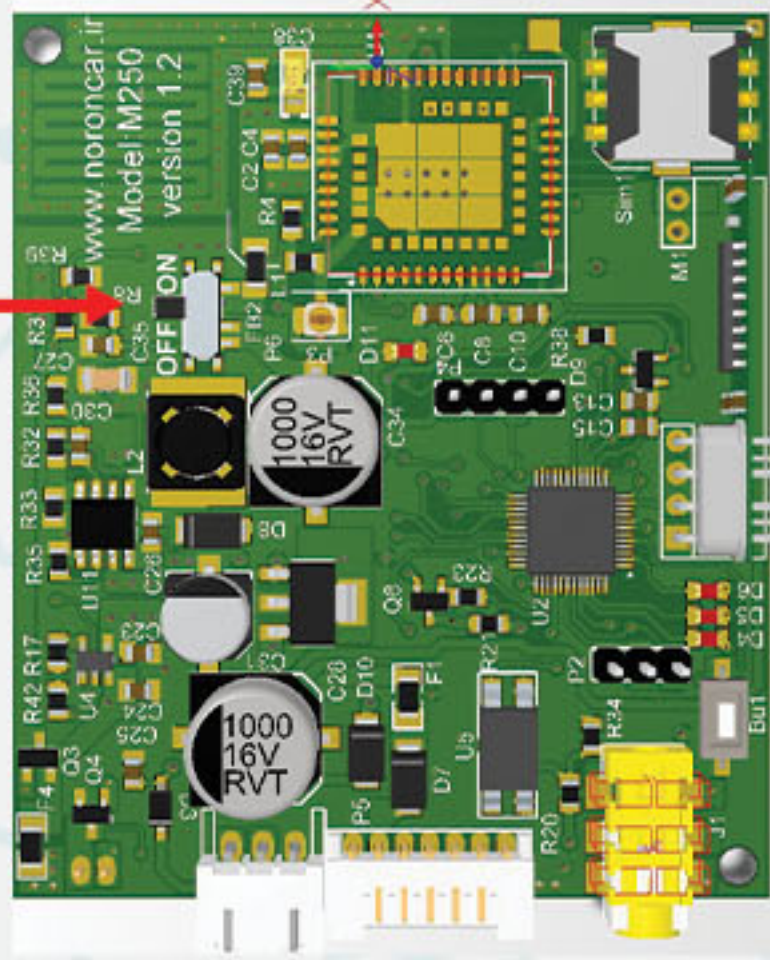
صندوق دریافتی: کلیه پاسخ هایی که توسط دستگاه به نرم افزار گوشی داده میشود در صندوق دریافتی ثبت میشود

حصار جغرافیایی: دو نقطه که در نقشه می خواهید حصار باشد با کلیک کردن روی صفحه مشخص کنید بعد از انتخاب، آیکون فعال سازی را در قسمت بالای نقشه انتخاب کنید و گزینه فعال سازی و سپس ذخیره و ارسال را بزنید چنانچه موتور سیکلت از حریم تعیین شده داخل و خارج شود به مدیر دستگاه اعلام میکند

نقشه سیم کشی M250

GPS NORON

کلید خاموش و روشن شدن برد



چراغ های D4, D5, D6 بعد 60 دقیقه از روشن شدن برد برای بهینه سازی انرژی خاموش می شود.

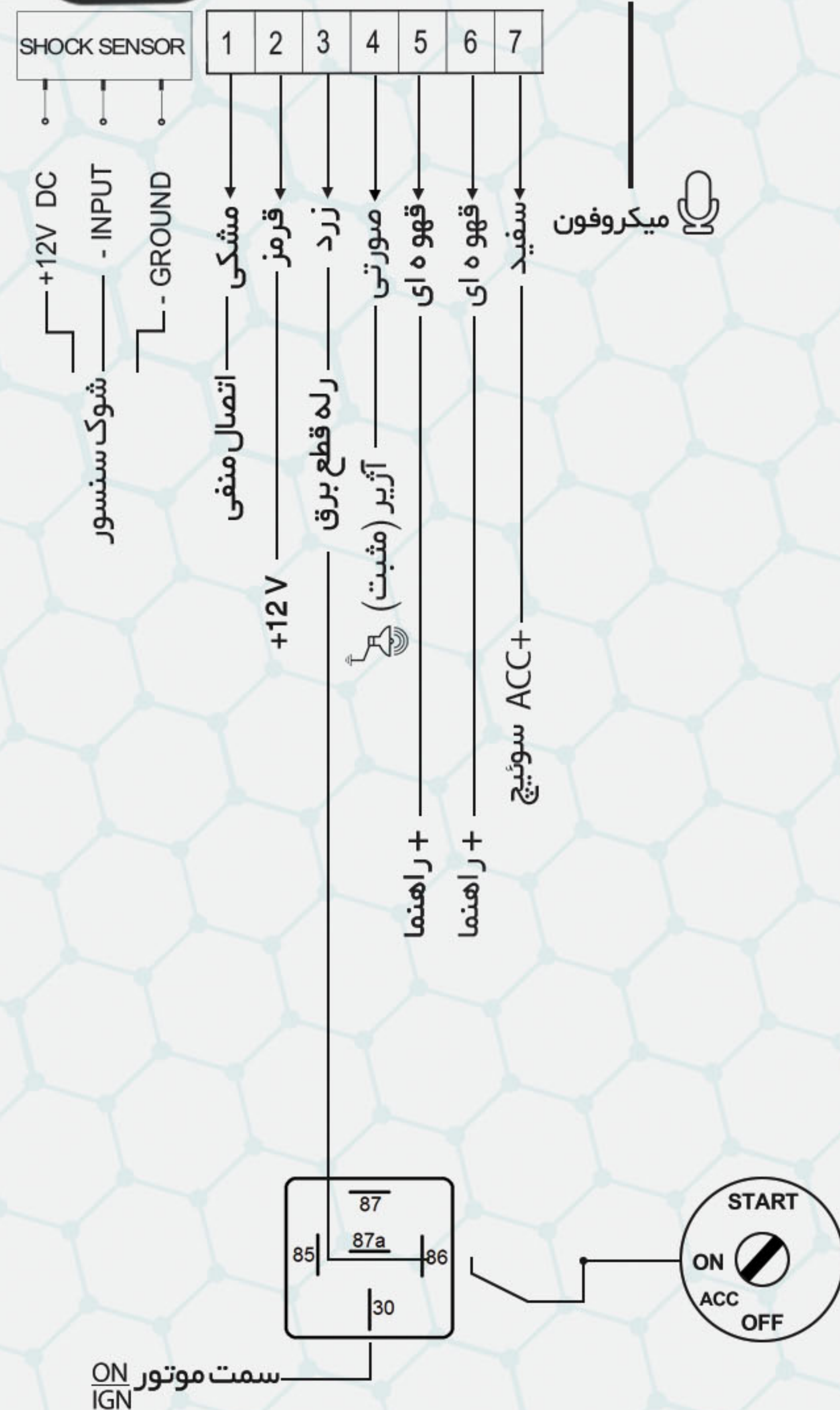
D6 : چراغ عملکرد GPS
D5 : چراغ عملکرد سیم کارت
D4 : چراغ عملکرد میکرو



مکعبه را همیشه در جای مناسب قرار دهید تا سیم کشی درست باشد



دستگاه جی پی اس را در محلی نصب کنید که آرام نوری (NORON) رو به آسمان باشد





سیستم امنیتی با صدا فعال می شود

سیستم امنیتی غیر فعال می شود

سیستم امنیتی بی صدا فعال می شود و سنسور ضربه غیر فعال می شود

این آپشن فقط در **S500** فعال می باشد

افزودن ردیاب : در این قسمت میتوانید هر تعداد خودرو یا موتور سیکلت که مجهز به سیستم نورون هستند را به نرم افزار گوشی متصل کنید که بتوانید با یک گوشی چندین ردیاب را کنترل کنید در قسمت (وارد کردن شماره) شماره سیم کارت داخل وسیله نقلیه را وارد کنید و سپس تایید را بزنید در مرحله بعد یک نام برای وسیله نقلیه انتخاب کنید. برای انتخاب وسیله نقلیه با زدن دکمه تنظیمات از نوار ابزار کنار گزینه انتخاب ردیاب را بزنید و نام یکی از خودرو های وارد شده را انتخاب کنید تا بتوانید آن وسیله نقلیه را مدیریت کنید.

افزودن کاربر: در این بخش میتوانید ۵۰ کاربر کنترل یک وسیله نقلیه را انجام دهند در قسمت (وارد کردن شماره) شماره تلفن شخصی که میخواهید اضافه کنید را وارد و سپس تایید نمایید سپس برای فرد جدید پیام خوش آمد میاید و همچنین برای حذف کاربر میتوانید دکمه ضربدر کنار شماره تلفن را زده و کاربر را حذف کنید بعد از حذف پیام تایید حذف برای مدیر می آید

توقف فوری وسیله نقلیه: این سیستم قابلیت خاموش کردن وسیله نقلیه از سراسر کشور را دارد **در صورتی که تکنسین رله قطع کن برق را وصل کرده باشد** با زدن گزینه خاموش کردن فوری برق خودرو بعد از چند ثانیه قطع و وسیله نقلیه خاموش میشود و دیگر قادر به روشن شدن نیست و با گزینه روشن کردن میتوانید اجازه روشن شدن خودرو را بدهید

وضعیت : با زدن آیکون وضعیت، گزارش روشن یا خاموش بودن خودرو ، سرعت وسیله نقلیه و ولتاژ برق باتری خودرو را اعلام میکند.

تغییر مدیر: در صورت فروش یا واگذاری وسیله نقلیه به صاحب یا مدیر جدید از این قسمت میتوانید استفاده کنید، ابتدا نرم افزار نورون را روی گوشی فرد جدید نصب کرده و شماره سیم کارت روی دستگاه را وارد کنید و بعد میتوانید از این منو توسط صاحب یا مدیر قبلی انتقال را انجام دهید و در پایان پیام خوش آمدگویی برای مدیر جدید ارسال می شود.

اینترنت: در صورتی که میخواهید بر روی سامانه اطلاعات مسیرها و داده ها ارسال شود این گزینه را روشن کنید، در قسمت فعال با سوئیچ فقط هنگامی که خودرو روشن باشد مسیرها به سامانه ارسال می شود.

کد ussd: برای وارد کردن کد شارژ و استعلام شارژ در این قسمت کد را وارد کنید.

نوع هشدار: نوع هشدار دادن و اعلام خبر از سمت خودرو برای گوشی مدیر را میتوانید یکی از چهار حالت را انتخاب کنید.

نکات مهم

نکته: در صورت فعال نبودن اینترنت قبل از قرار دادن سیم کارت داخل دستگاه توسط گوشی تلفن همراه این کد را وارد کنید. برای ایرانسل # ۱*۴*۳*۵۵۵* و برای همراه اول # ۱۱۴*۱۰۰* فعال کنید.

برد ردياب را به آرامی از درون قاب بیرون بیاورید سیم کارت را با رعایت جهت درون خشاب قرار دهید سوکت باتری را جا زده و درب قاب دستگاه و پیچ ها را ببندید (در زمان روشن بودن سیستم و وجود ولتاژ هرگز سیم کارت را از محل خود خارج نکنید)

تحت هیچ شرایطی به قطعات برد دست نزنید که مورد آسیب هستند و از قرار دادن برد روی سطح فلزی جدا خودداری کنید



باتری پشتیبان فاقد شارژ اولیه است حتما بعد از روشن شدن به تغذیه وصل شود که بعد از آن بصورت اتوماتیک باتری پشتیبان شارژ شود
برای عملکرد بهتر ردياب حتما نوشته لوگو نورون (NORON) رو به آسمان باشد
نکته: دستگاه ردياب از منبع نویز مثل ضبط، ECU و کیلومتر فاصله داشته باشد.

در صورت دسترسی نداشتن به نرم افزار نورون و یا گوشی هوشمند (اندروید یا IOS) میتوانید از دستورات زیر به صورت پیامک استفاده کنید توجه داشته باشید کلید دستورات با **”حروف کوچک“** وارد شود در غیر اینصورت پاسخ پیام به شما داده نمیشود

کلید این قابلیت ها در نرم افزار به راحتی و دسترسی کامل وجود دارد لذا درمواقع خاص میتوانید از فرمان های زیر به صورت دستی استفاده کنید نرم افزار ردیاب نورون در سایت www.noroncar.ir موجود می باشد.

ردیف	نوع عملکرد	متن پیامک	شرح عملکرد
۱	فعال کردن سیستم	lock	فعال کردن سیستم
۲	غیرفعال کردن سیستم	unlock	غیرفعال کردن سیستم
۳	حداکثر سرعت	مقدار سرعت, vel	اعلام تجاوز سرعت بیشتر از حد مجاز تعیین شده
۴	موقعیت یابی	loc	پیامکی حاوی لینک نقشه آخرین موقعیت را نمایش میدهد
۵	افزودن کاربر	شماره بدون صفر add,98	۵۰ کاربر میتواند همزمان یک خودرو را مدیریت کند

به رله قطع برق جهت خاموش شدن فرمان می دهد	Stop,1	خاموش شدن فوری	۶
به رله قطع برق جهت روشن شدن فرمان می دهد	Stop,0	دستور روشن شدن	۷
وضعیت درب-سوئیچ-سرعت و ولتاژ را نمایش می دهد	report	گزارش گیری	۸
برای تغییر مدیر دستگاه نورون	شماره بدون صفر 98,phone	تغییر مدیر	۹
اجازه ذخیره مسیرها بر روی سامانه	net,1	اینترنت روشن	۱۰
لغو دستور ذخیره مسیرها بر روی سامانه	net,0	اینترنت خاموش	۱۱
کاربران میتوانند دسترسی به صدای میکروفون داشته باشند	call,1	اجازه شنود کاربران	۱۲
کاربران نمی توانند دسترسی به صدای میکروفون داشته باشند	call,0	غیر فعال کردن شنود کاربران	۱۳
اعلام نسخه جدید از پشتیبانی به مالک پیامک داده می شود	(نسخه اعلام شده) noron	بروزرسانی سخت افزار	۱۴
مشاهده نسخه نرم افزار ردیاب	bininfo	مشاهده نسخه نرم افزار	۱۵



GPS tracking
AUTO SECURITY
NORON
GPS Tracker car alarm system



WWW.NORONCAR.IR
NORONCARSYSTEM@GAMIL.COM
@NORONCAR
@NORONCAR

با تشکر از حسن انتخاب شما
برای کسب اطلاعات بیشتر از طریق نمایندگان ما در سراسر
کشور و شبکه های اجتماعی و وب سایت با ما در ارتباط باشید.